

Podręczny Android POS Terminal z Termalną Etykieta i paragon drukarka

(M/N:POS -T2)

Cechy:

1. **Deca-core** Procesor MT6797 Tri-Cluste-A72*2A53*8 2,3 GHz
2. Wbudowana szybka termiczna 58 mm **paragon i etykieta** Drukarka
3. Standard **3 GB pamięci Baran** 16G ROMu
4. Wbudowany głośnik o dużej głośności
5. Wbudowany moduł NFC
6. **2*karta SIM** Gniazdo karty
7. Obsługa USB typu C **szybkie ładowanie**
8. **Wyjmowana 6400 mAh** Duża pojemność **czysty kobalt** bateria
9. Czytnik kodów kreskowych 1D i 2D oraz drukarka linii papilarnych dla opcji

Specyfikacja

Model	- T2
Nazwa	5,5 cala pojemnościowy ekran dotykowy, wspierać podpis elektroniczny
Bateria	3.8 V / 64 00mAh
Zasilacz	Wejście□100-240 V , 50/60 Hz ,1,5A Wyjście□ 5 V DC /2 A
Interfejs ładowarki	USB typu C
Główny ekran	5,5-calowy ekran dotykowy HD pokaz
Rezolucja	720*1280 IPS
Wydajność	
procesor	Dziesięciordzeniowy procesor MT6797 Tri-Cluste-A72*2A53*8 2,3 GHz
RAM	3 GB
Błysk	Flash 16 GB
Komunikacja	2G/3G/ 4G
System operacyjny	Android 8.0
Przycisk	Przycisk zasilania, przycisk skanowania ,Przycisk głośności
Bluetooth	Bluetooth 4.0
Wi-Fi	Wi-Fi 802.11 b.g.n.ac
Drukarka	Paragon termiczny 58 mm i etykieta Drukarka
Rolka papieru	Szerokość: 58mm; Średnica: ≤40mm
Skaner	5 megapikseli Dekodowanie aparatu , Skaner 2D (opcja)
NFC	Obsługa ISO/IEC 14443A&B, Mifare, karta Felica
Gniazdo SIM	Sim*2 (domyślnie) lub Sim*1Sam*1 jako opcja
Głośnik	Cyfrowy głośnik audio
Odcisk palca	FBI/STQC Odcisk palca (Opcjonalny)
GPS lub AGPS	Wsparcie GPS AGPS
MDM	Wsparcie
Akcesoria peryferyjne	
Akcesoria	USB typu C*1 Ładowanie adapter*1 instrukcja obsługi*1

Środowisko	
Temperatura robocza	0 do 40 stopni Celsjusza
Temperatura przechowywania	- 10 do 60 stopni Celsjusza
Wilgotność robocza	10%~80%
Wilgotność przechowywania	10%~90%

Szczegóły Produktu

Built-in MDM Control System



Fingerprint Security

Ministry of Public Security or FBI fingerprints (Optional)

70%

Sensitive
Ascension

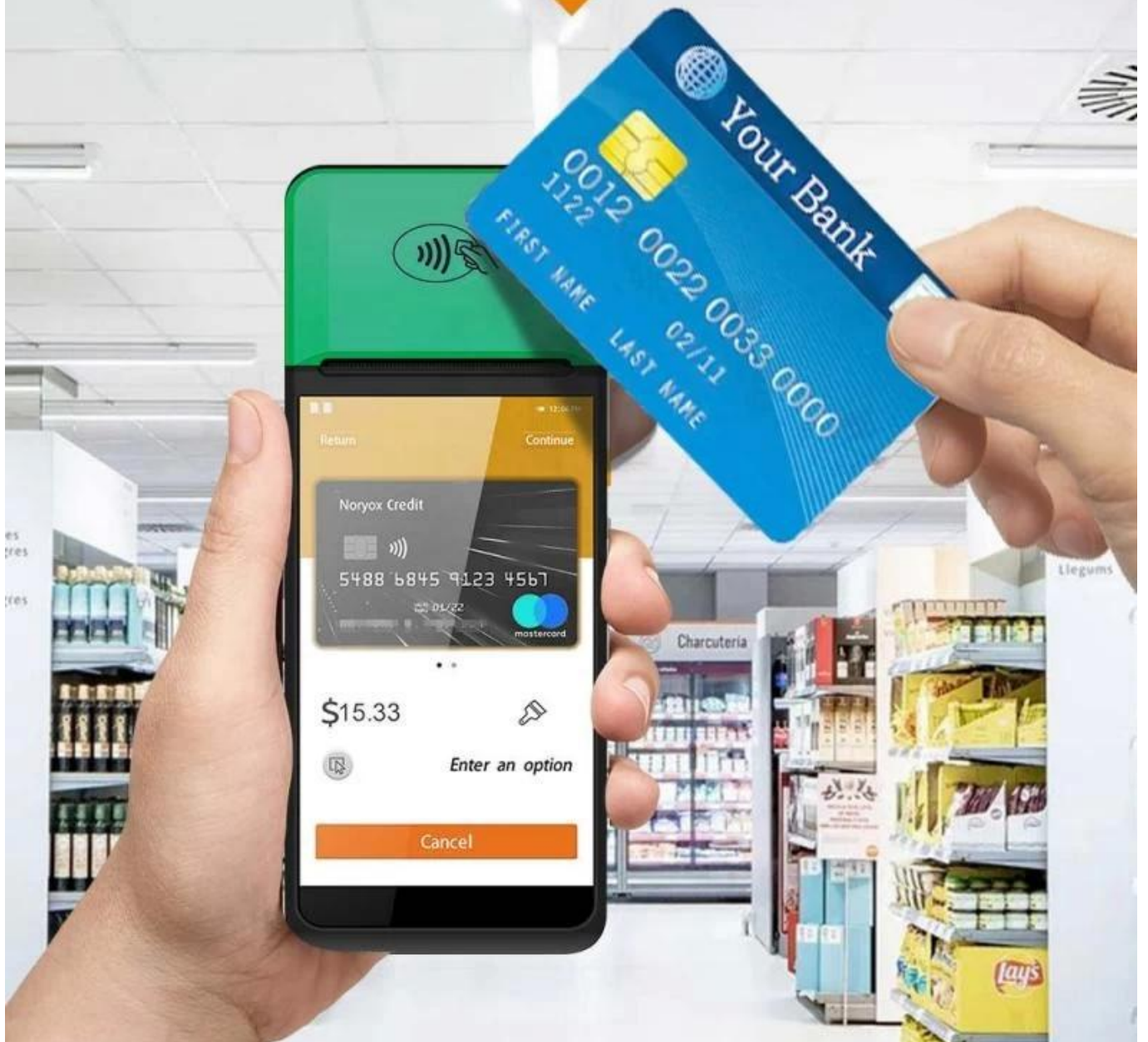


Fingerprint ID



NFC Contactless Card

NFC contactless card reader payment function

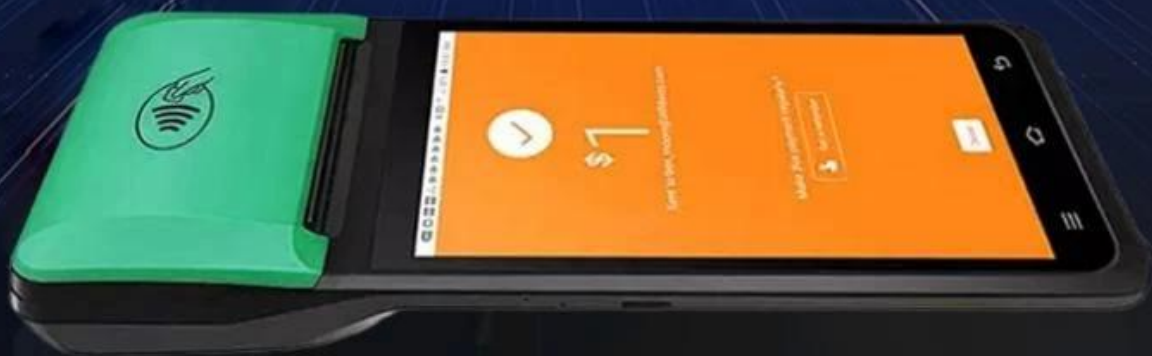


Double Frequency WFI

Double insurance of 4G high Speed network and dual-frequency WIFI network can ensure the real-time data communication in different using environment



2.4G 5G



Structure specification

SMART PRINTING



Simple construction Easy operation



Large Capacity Battery

Removable 6400mAh large capacity pure cobalt battery



Dimensions

SMART PRINTING



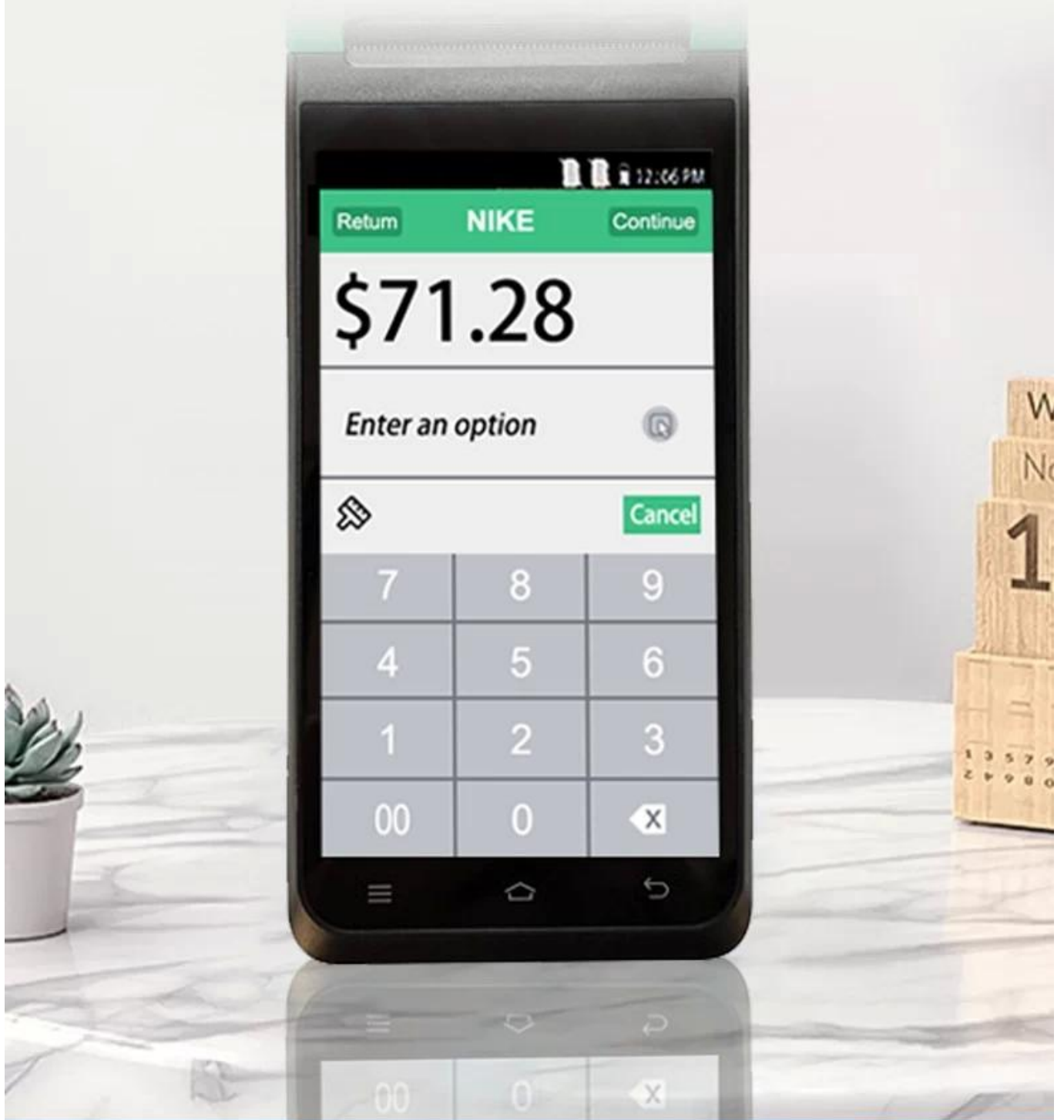
197*82*57.5mm



Manual measurement has slight errors and does not affect the use.

5.5-inch HD IPS Screen

720*1280 resolution, stable every pixel, allowing users to see more clearly



Strong Performance



OS

Android System

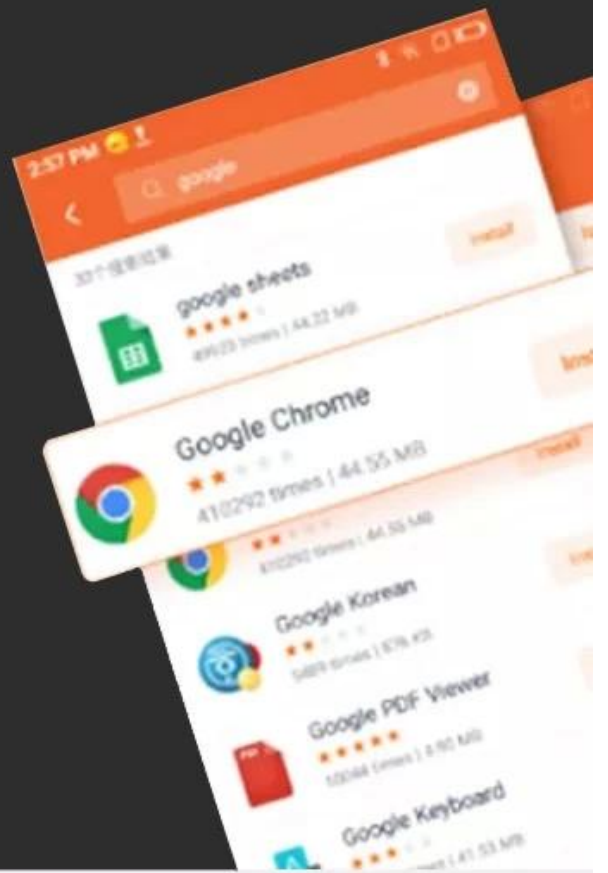


Memory

3GB RAM+16GB ROM

Support Download APP from Google Play Store

High Quality and Performance, Your reliable POS



Thermal Receipt / Label Printing

Built-in high speed 58mm thermal receipt and label printer



Large paper bin Print more durable

Can accommodate 42mm diameter thermal paper to avoid frequent paper changes and improve printing efficiency.

58mm

Maximum
paper width

42mm

Maximum
paper diameter



■ SMART PRINTING

Packaging accessories

SMART-PRINTING



Beautiful packaging, original accessories

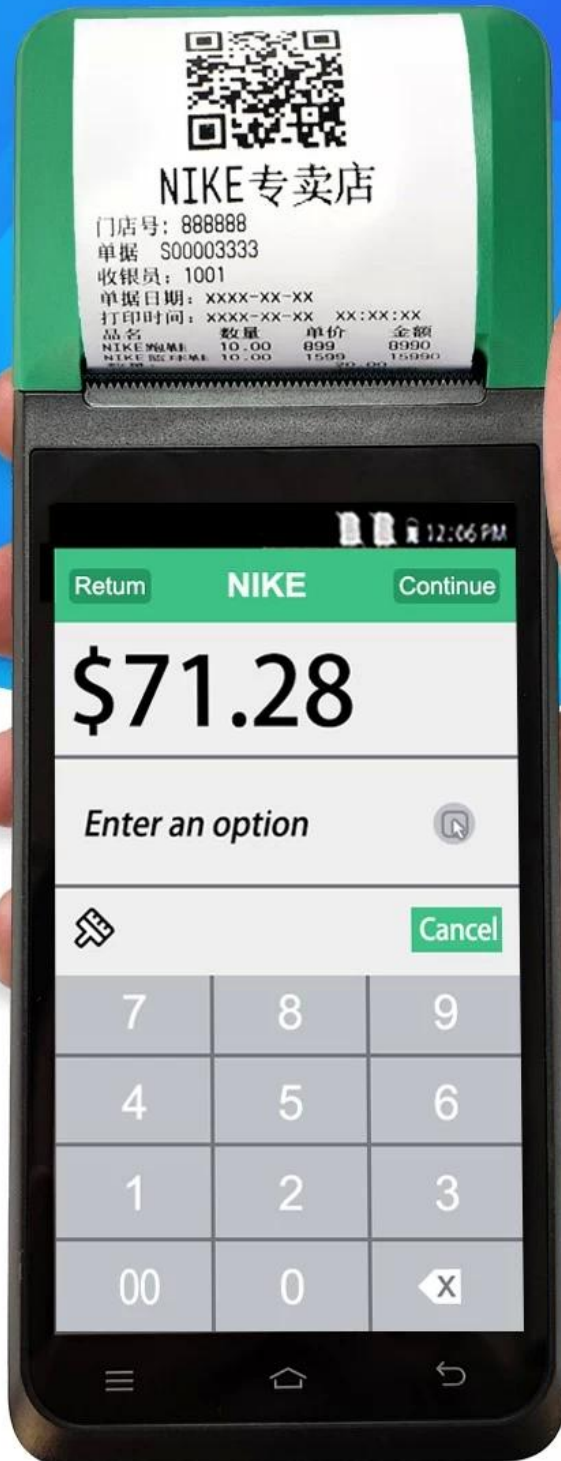


01 Machine 02 User Manual 03 Roller Paper

04 Type C Cable 05 Charging Adaptor

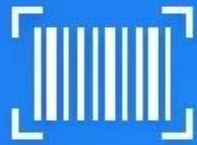
SMART Handheld POS Terminal

MULTI-PLATFORM AUTOMATIC PRINTING
easy to deal with a variety of working environment



5 Million Rear HD Camera

HD camera quickly identify barcodes QR codes
record important information
2D Barcode scanner for optional



Scan code



Photo



Video





Thermal Receipt Label Printing



Touch HD Screen



Multi-version Connection



5 Million Pixels



Large Volume Speaker



Large Capacity Battery



NFC Standard



CPU Deca-core

Multiple versions Connection options

Support full Net-com, Bluetooth, WIFI multiple versions of connection, Excellent experience



Support WIFI

Support Bluetooth 4.0

2G/3G/4G communication for optional

