

5.0-calowy Handheld Android 7.1 Terminal POS z certyfikacją EMV (M / n: POS -Z90)

funkcja:

System operacyjny Android 7.1;
 Dotyk ekranu 5,0 cala;
 Długa czuwanie pojemność baterii wynosi 2800 mAh;
 Drukarka termiczna 58 mm;
 5 megapiksela kamery;
 2G / 3G / 4G WiFi, komunikacja Bluetooth;
 Zintegrowany czytnik kart magnetycznych, indukcyjne czytnik kart IC i czytnik kart IC;
 Minął certyfikat płatności bankowych EMV L1 L2, PCI i PBOC.

podanie:

Supermarket do zastosowań, restauracja, sklep spożywczy, sklep odzieżowy, sklep, piekarnia, kasjer, płatność, wprowadź sprzedaż, aby zapisać funkcje zarządzania firmami.

Specyfikacja techniczna:

Podstawowe informacje	
system operacyjny	Android 7.1.
Baran	RAM: 1 GB.
Rozszerzona pamięć masowa	Flash: 8 GB.
Pokaz	5,0 cala
ekran dotykowy	Pojemnościowy ekran dotykowy, elektronika wspierająca podpis
bateria	Bateria litowa 2800 mAh, 7,4 voltów
Bluetooth.	Bluetooth 4.0.
aparat fotograficzny	5 megapikselowa kamera
Pos Funkcja Itioning.	GPS AGPS WLAN dla Pos ITIONING
drukarka	58 mm średnica drukarki termicznej 30mm
berło	Micro USB
Funkcja POS.	
Czytnik kart magnetycznych.	Pełny czytnik kart magnetycznych Obsługa ISO1788 / 7812, protokół AAMVA
Karta IC Czytanie i pisanie	Obsługa protokołu ISO7816.
Czytnik kart bezstykowych	Wsparcie ISO / IEC 14443 A & B, Mifare, Felica Karta, zgodnie z EMV / PBOC PayPass specyfikacja
Karta PSAM.	Bank bezpieczna karta chipów płatniczych
okazać się	Wykrywanie akceptacji karty akceptacyjnej UnionPay EMV / PBOC3.0 L1 i Certyfikacja L2 EMV / QPBOC3.0 L1 i CERTYFIKACJA L2 UnionPay Inteligentny Bezpieczeństwo Standardowy punkt terminalu sprzedaży
Parametry sieciowe.	
Typ sieci	GSM, WCDMA, TD-SCDMA, FDD-Let, TDD-LTE
Widmo sieciowe.	GSM850 / 900/1800/1900.
	WCDma2100 / 1900/900/850
	TD-SCDMA B34 / B39
	FDD-LTE B1 / B2 / B3 / B4 / B5 / B7 / B8 / B20
	TDD-LTE B38 / B39 / B40 / B41
WLAN.	IEEE802.11.B / N / G
Parametr fizyczny	
rozmiar	191 mm x 80 mm x 46 mm
waga	650 gramów.
Temperatura robocza	-20 ° C ~ 60 ° C
Temperatura przechowywania	-40 ° C ~ 80 ° C
wilgotność	10% ~ 90% RH bez kondensacji



There are four card slots

Standard Configuration

- TF Slot *1
- SAM Slot *1
- SIM Slot *2

or

- Optional**
- TF Slot *1
 - SAM Slot *2
 - SIM Slot *1



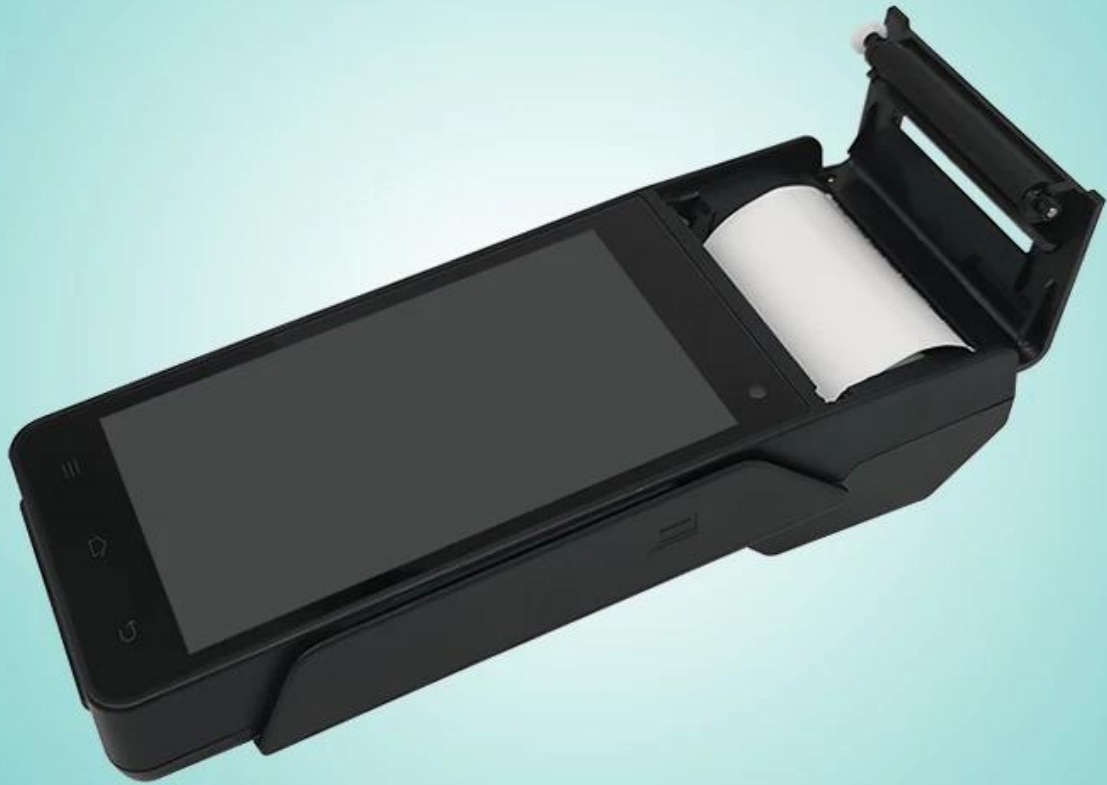
POS-Z90







POS-Z90





POS-Z90













Odpowiednie dokumenty:
[POS -Z90.Spec.](#)
[POS -Z90 SDK.](#)