

nfc android pos terminal z odciskami palców (M / N: Z91)

Product Description

wprowadzenie

Z91 Android airtime POS z drukarką, systemem operacyjnym Android 5.1, 5,5-calowym ekranem dotykowym, bardzo długą pojemnością baterii w trybie czuwania wynosi 2800 mAh, druk termiczny na papierze, aparat 5 mln pikseli (opcjonalnie), 2 g / 3 g / 4 g / wi-fi, komunikacja bluetooth, to doskonałe wykonanie i wysokiej jakości maszyna to najlepszy wybór na rynku.

funkcje

System operacyjny Android 5.1

1G RAM i 8G Flash

5,5-calowy pojemnościowy ekran dotykowy

Zintegrowana szybka drukarka termiczna

Standardowa funkcja linii papilarnych

Kompatybilny z wieloma pasmami częstotliwości 4G

Zintegrowany aparat 8 megapikseli

Obsługa czytnika kart bez kontaktu NFC

Skaner kodów kreskowych do wyboru

specyfikacja

System operacyjny	Android 5.1 (opcje na Androida 7)
Baran	RAM: 1 GB (opcje 2G) FLASH: 8 GB
Rozszerzony przechowywany	Interfejs karty Micro SD
Ekran	5,5-calowy ekran dotykowy
Ekran dotykowy	Pojemnościowy ekran dotykowy, obsługuje podpis elektroniczny
Wyświetlanie rozdzielczości	1280 * 720
Drukarka	Szerokość papieru 58mm. Średnica 40 mm. Zintegrowana szybka drukarka termiczna
Karta drukarki	Szerokość: 58mm Długość roli papieru: 40 mm
Gniazdo SAM	2 kawałki
Gniazdo SIM	1 szt
Czytnik kart bez kontaktu NFC	Wspieraj papier ISO / IEC 14443 Typ A i B, Mifare, felic, zgodnie ze specyfikacjami PAYPASS EMV / PBOC. (Opcje)
Interfejs USB	Micro USB OTG, zgodny ze standardami USB 2.0 HS, port szeregowy Mini USB
Porozumiewanie się	Sieć 4G, 3G i 2G Komunikacja Wi-Fi, obsługa punktów aktywnych Komunikacja Bluetooth
GPS	Obsługa GPS i AGPS
aparat fotograficzny	Aparat 8 megapikseli
Czytnik kodów kreskowych	Obsługuje skanowanie 1 d / 2 d
Zespoły kart SIM	2G: GSM850 / 900/1800/1900, BC0800MHZ 3G: WCDMA2100 / 1900/900/850 TDSCDMA: B34 / B39 4G: FDD-LTE: B1 / B2 / B3 / B4 / B5 / B7 / B8 / B20 TD-LTE: B38 / B39 / B40 / B41

Multimedia	Obsługa nagrywania, transmisji głosu. Obsługa odtwarzania / nagrywania wideo
Klawiatura z hasłem	Wbudowana klawiatura z hasłem (wirtualna) Obsługuje algorytmy DES, 3 DES, RSA, SHA - 256 i AES
Bateria	Bateria litowa: 2800 mAh, 7,4 V
Zasilacz	Wejście: 110 V do 240 V AC / 50 ~ 60 Hz Wyjście: 5 v DC / 2 A Ogólny interfejs Micro USB
Wymiar	191 mm x 80 mm x 46 mm
Akcesoria opcjonalne	Napisz rysik Baza, opcjonalna podstawa standardowa (tylko funkcja ładowania)

► Picture Show



POS-Z91





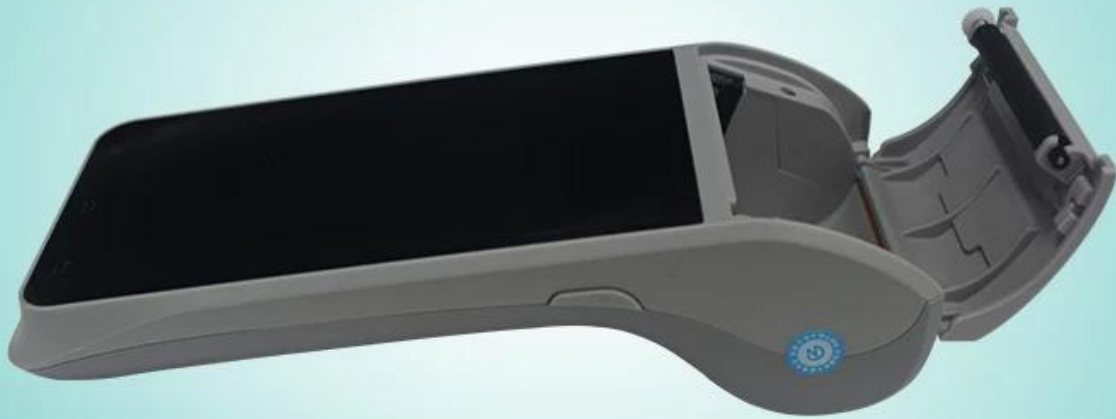
POS-Z91







POS-Z91





POS-Z91



▶ Company



▶ Certificates



▶ Payment



▶ Contact us

FAQ

1. Polityka MOQ

Brak ograniczenia MOQ dla standardowych produktów, ale cena jednostkowa jest inna, im wyższa jest lepsza cena.

W przypadku produkcji niestandardowej pos można omówić bezpośrednio z MOQ z naszym przedstawicielem handlowym.

2. Dostępność próbek i & Polityka

Po potwierdzeniu specyfikacji przez klientów z przyjemnością dostarczamy próbki do testów i kwalifikacji.

Wszystkie próbki muszą być opłacone przed wysyłką, cena próbek jest wyższa niż zamówienie masowe. Po złożeniu zamówienia masowego pos zwracamy koszty próbek lub wysyłamy inne produkty w kawałkach wraz z przesyłkami.

Możesz kupić próbki bezpośrednio od nas za pomocą t / t, western union lub paypal. Możesz także kupić go w naszym sklepie internetowym.

3. Gwarancja

OCOM zajmuje się dostarczaniem opłacalnych produktów i usług o niezawodnej jakości, która spełnia potrzeby klientów;

Zostaliśmy zakwalifikowani przez firmę Global Fortune 500 i mamy gwarancję handlową na najwyższym poziomie 1, która w 100% chroni Twoje pieniądze i czas dostawy.

Nasza gwarancja na produkt wynosi około 12 + 1 miesięcy od daty dostawy, niektóre wyznaczone modele pos mają do 24 miesięcy gwarancji;

Każdy produkt w ciągu 30 dni od niedostarczenia będzie uważany za nieważną dostawę (DOA). Produkty DOA będą dawały pierwszeństwo wymianie i wysyłane przez kuriera.

W przypadku zamówień masowych chcielibyśmy dostarczyć części zamienne wraz z wysyłką w celu szybkiej naprawy lokalnej. Następnie pos może zwrócić wadliwe części do przeróbki i analizy.

4. Warunki płatności

W przypadku zamówień masowych możesz zapłacić za pomocą T / T, LC, Western Union, Escrow lub innych. W kolejności próbek dopuszczalne są T / T, Western Union, Escrow, Paypal. Obecnie pos można płacić za pomocą Moneybookers, Visa, MasterCard i przelewu bankowego. Możesz także płacić wybranymi kartami debetowymi, w tym Maestro, Solo, Carte Bleue, Pos tePay, CartaSi, 4B i Euro6000.

5. Wysyłka

Akceptujemy wszystkie rodzaje metod wysyłki, w tym: ekspresowe, lotnicze, morskie, ciężarowe lub osobiście odbierane przez klientów.

6. Klient

Nasi główni klienci European, Australia i rozwijająca się Ameryka Południowa, Afryka, Rosja ...,

Zarządzaliśmy ponad 2300 klientami ze 159 krajów, w tym globalnej firmy z listy Fortune 500, takiej jak Unilever, O2 50 z nich jest największym dystrybutorem na terytoriach lokalnych.