

# Sistema sem fio móvel dos dados pos do leitor do andróide 4g com leitor da impressão digital (M / N: POS-Z90)

## Característica:

- eu Sistema operacional Android 5.1
- eu Toque de tela de 5,0 polegadas
- eu Longa capacidade de bateria de espera é de 5600 mAh
- eu Impressora térmica de 58mm
- eu Câmera de 5 milhões de pixels
- eu 2G / 3G / 4G wifi, comunicação bluetooth,
- eu Leitor de cartão magnético integrado, leitor de ICard de indução e leitor de cartão IC de contato
- eu Passou o EMC L1 L2, PCI e PBOC bankcertification
- eu Thecradle pode ser usado para comunicação, carregamento, banco de potência e fornecimento de rede sem fio (opcional)

## Aplicação:

supermercados applychain, restaurantes, lojas de conveniência, loja de roupas, lojas, padaria, caixa, pagar, entra vende salva a função de gestão de negócios.

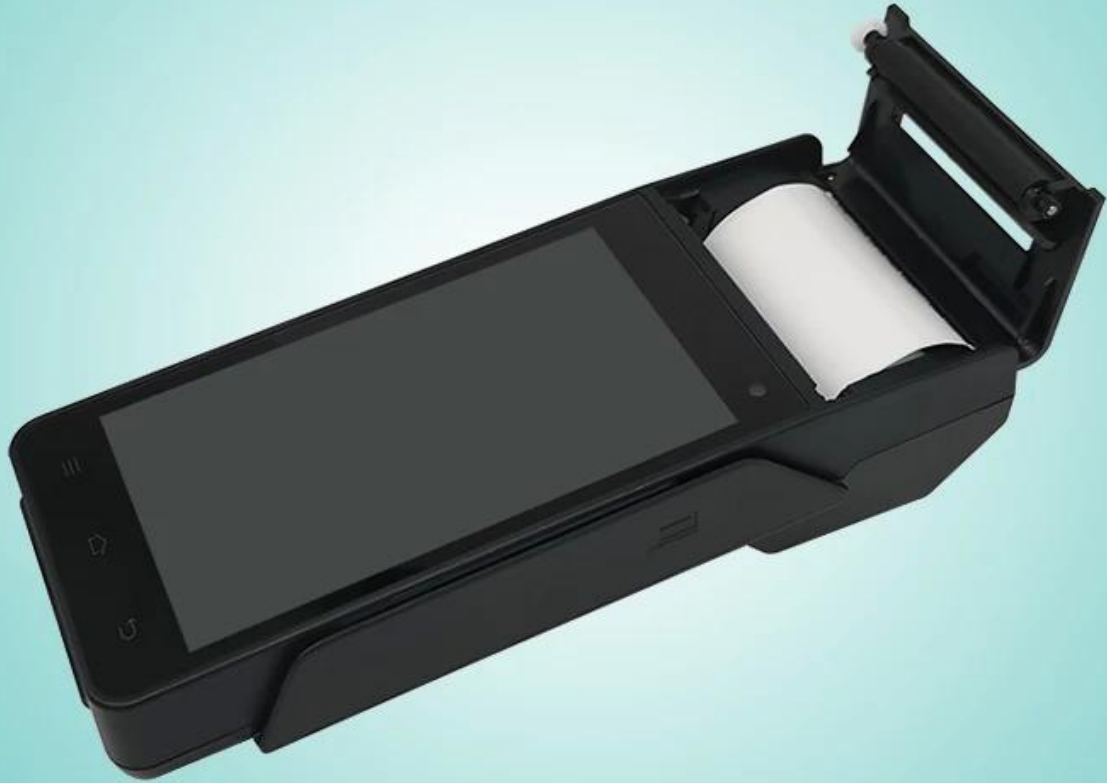
## Especificação técnica:

<b>Informação básica</b>	
Sistema operacional	Android 5.1
RAM	RAM: 1GB
Estendido armazenado	FLASH: 8GB
Tela de exibição	5,0 polegadas
Tela sensível ao toque	Tela de toque capacitivo, apoiar o eletrônico assinatura
Bateria	Bateria de lítio 5600 mah, 3,7 V
Bluetooth	Bluetooth 4.0
Câmera	Câmera de 5 megapixels
Função de fixação Pos	GPS AGPS WLAN para o Pos itioning
Impressora	Rolo de papel do diâmetro da impressora térmica de 58mm
Interface	Micro USB
<b>Função POS</b>	
Leitor de cartão magnético	Leitor de cartão magnético de faixa completa Suporte ISO1788 / 7812, protocolo AAMVA
Leitura de cartão IC	Suporte ao protocolo ISO7816
Leitor de cartão sem contato	Suporte ISO / IEC 14443 Tipo A e B, Mifare, felica cartão, de acordo com o EMV / PBOC PAYPASS especificação
Cartão PSAM	Cartão de chip de pagamento de segurança bancária

Certificação	Detecção de rede do terminal de aceitação do cartão Unionpay PCI certificação EMV / PBOC3.0 L1 e L2 EMV / qPBOC3.0 L1 e L2 Padrões inteligentes de segurança da Unionpay point-of-sale terminals
<b>Parâmetros de Rede</b>	
Tipo de rede	GSM, WCDMA, TD-SCDMA, FDD-LTE, TDD-LTE
Espectro de rede	GSM850 / 900/1800/1900
	WCDMA2100 / 1900/900/850
	TD-SCDMA B34 / B39
	FDD-LTE B1 / B2 / B3 / B4 / B5 / B7 / B8 / B20
	TDD-LTE B38 / B39 / B40 / B41
WLAN	IEEE802.11.b / n / g
<b>Parâmetros Físicos</b>	
Tamanho	191 mm x 80 mm x 46 mm
Peso	650g
Temp Operacional	-20 ° C ~ 60 ° C
Temp de armazenamento	-40 ° C ~ 80 ° C
Umidade	10% ~ 90% RH sem condensação



POS-Z90





POS-Z90





# POS-Z90





POS-Z90







# POS-Z90





## ▶ Company



## ▶ Certificates



## ▶ Payment



## ▶ Contact us

