

# EMV habilitado android pos terminal com leitor de código de barras (M / N: Z90)

## Característica:

Sistema operacional Android 5.1  
Toque de tela de 5,0 polegadas  
Longa capacidade de bateria de espera é de 5600 mAh  
Impressora térmica de 58 mm  
Câmera de 5 megapixels  
2G / 3G / 4G wifi, comunicação Bluetooth,  
Leitor de cartão magnético integrado, leitor de cartão IC indutivo e leitor de cartão IC de contato  
Certificação de pagamento bancário EMV L1 L2, PCI e PBOC  
A Thecradle pode ser usada para comunicação, carregamento, energia móvel e redes wireles  
(opcional)

## aplicação:

Supermercado, supermercado, loja de conveniência, loja de roupas, loja, padaria, caixa, pagamento, entrada de vendas para salvar as funções de gestão de negócios.

## Aplicação:

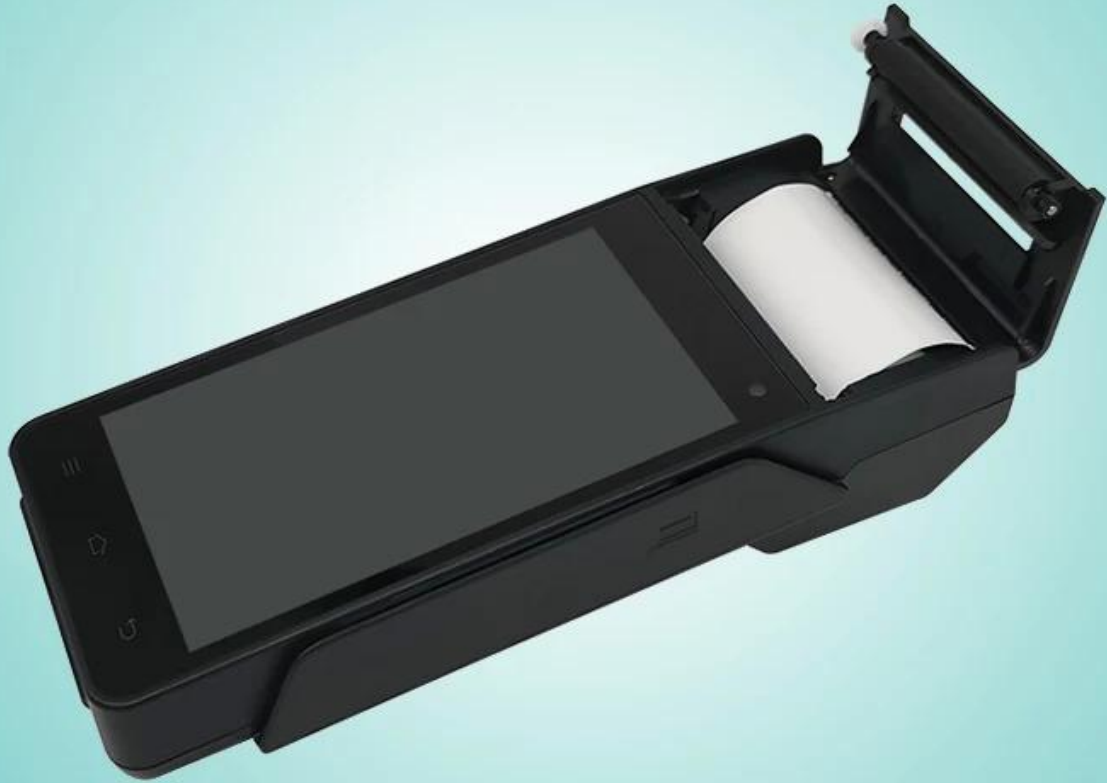
aplicar supermercados de cadeia, restaurantes, lojas de conveniência, loja de roupas, instalações, padaria, caixa, pagar, entra vende salva a função de empresário.

## Especificação técnica:

Informação básica	
Sistema operacional	Android 4.4 ou 5,1
RAM	RAM: 1GB
Estendido armazenado	FLASH: 8GB
Tela de exibição	5,0 polegadas
Tela sensível ao toque	Tela de toque capacitivo, apoiar o eletrônico assinatura
Bateria	Bateria de lítio 3600 mah, 3,7 V
Bluetooth	Bluetooth 4.0
Câmera	Câmera de 5 megapixels
Função de ajuste de Pos	GPS AGPS WLAN para o Pos itioning
Impressora	Rolo de papel do diâmetro da impressora térmica de 58mm
Interface	Micro USB
Função POS	
Leitor de cartão magnético	Leitor de cartão magnético de faixa completa Suporte ISO1788 / 7812, protocolo AAMVA
Leitura de cartão IC	Suporte ao protocolo ISO7816
Leitor de cartão sem contato	Suporte ISO / IEC 14443 Tipo A e B, Mifare, felica cartão, de acordo com o EMV / PBOC PAYPASS especificação
Cartão PSAM	Cartão de chip de pagamento de segurança bancária
Certificação	Detecção de rede do terminal de aceitação do cartão Unionpay EMV / PBOC3.0 L1 e L2 EMV / qPBOC3.0 L1 e L2 Padrões inteligentes de segurança da Unionpay point-of-sale terminals
Parâmetros de Rede	
Tipo de rede	GSM, WCDMA, TD-SCDMA, FDD-LET, TDD-LTE
Espectro de rede	GSM850 / 900/1800/1900 WCDMA2100 / 1900/900/850 TD-SCDMA B34 / B39 FDD-LTE B1 / B2 / B3 / B4 / B5 / B7 / B8 / B20 TDD-LTE B38 / B39 / B40 / B41 IEEE802.11.b / n / g
Parâmetros Físicos	
Tamanho	191 mm x 80 mm x 46 mm
Peso	650g
Temp Operacional	-20 ° C ~ 60 ° C
Temp de armazenamento	-40 ° C ~ 80 ° C
Umidade	10% ~ 90% RH sem condensação



# POS-Z90





POS-Z90





POS-Z90





# POS-Z90







# POS-Z90





## ▶ Company



## ▶ Certificates



## ▶ Payment



## ▶ Contact us



## **Perguntas frequentes**

### **Política de quantidade mínima do pedido**

Os produtos padrão não têm um limite de quantidade de pedido mínimo, mas o preço unitário é diferente. Quanto maior a quantidade, melhor o preço.

Para produção personalizada, você pode discutir a quantidade mínima do pedido diretamente com nossos representantes de vendas.

### **2. Situação de fornecimento de amostra & política**

Depois que o cliente confirmar as especificações, ficaremos felizes em fornecer amostras para testes e identificação.

Todas as amostras devem ser pagas antes da expedição e o preço da amostra é maior do que o pedido em grandes quantidades. Quando um grande número de pedidos é feito, podemos retornar o custo da amostra ou enviar mais produtos com produtos.

Você pode comprar amostras diretamente de nós usando t / t, Western Union ou paypal. Você também pode comprá-lo em nossa loja online.

### **3. Garantia**

A OCOM está empenhada em fornecer os produtos e serviços com melhor relação custo-benefício, com qualidade confiável para atender às necessidades dos clientes;

Estamos qualificados para as empresas da Fortune Global 500, temos o nível mais alto de garantias comerciais e 100% protegem seu dinheiro e tempo de entrega.

Nosso período de garantia para o produto é de aproximadamente 12 + 1 mês após o envio normal, e alguns modelos designados têm direito a um período de garantia de até 24 meses;

Qualquer produto dentro de 30 dias da falha de entrega será considerado uma entrega vazia (DOA). Os produtos DOA serão substituídos preferencialmente e enviados por correio.

Para grandes encomendas, gostaríamos de fornecer algumas peças de reposição para reparos locais rápidos. Você pode então retornar à parte com falha para retrabalho e análise.

### **4. condições de pagamento**

Para grandes encomendas, você pode nos pagar usando T / T, LC, Western Union, Custódia ou outros meios. Em relação a ordens de amostra, T / T, Western Union, custódia, Paypal são aceitáveis. Atualmente, você pode pagar com Moneybookers, Visa, MasterCard e transferência bancária. Você também pode pagar com um cartão de débito, incluindo o Maestro, o Solo, o Carte Bleue, o Pos tePay, o CartaSi, o 4B e o Euro6000.

### **5. embarque**

Aceitamos uma variedade de métodos de transporte, incluindo: transporte pessoal expresso, aéreo, marítimo, caminhão ou cliente.

### **6. Cliente**

Nossos principais clientes são da Austrália, da Europa, bem como da América do Sul, África, Rússia, ...

**Já temos mais de 2.200 clientes de 159 países, incluindo a Unilever, O2 e outras empresas da Fortune 500 ... 50 dos quais são os maiores distribuidores locais.**