

# Máquina eletrônica POS do andróide portátil de NFC com impressora (M / N: Z91)

## Product Description

### introdução

Tempo de antena Z91 Android POS com impressora, sistema operacional Android 5.1, tela sensível ao toque de 5,5 polegadas, capacidade da bateria em espera super longa é de 2800 mAh, impressão térmica em papel, câmera de 5 milhões de pixels (opcional), 2 g / 3 g / 4 g / comunicação wi-fi, bluetooth, esta máquina fina e de alta qualidade é a melhor escolha do mercado.

### Características

Sistema operacional Android 5.1

1G RAM e 8G Flash

Tela de toque capacitivo de 5,5 polegadas

Impressora térmica de alta velocidade integrada

Função de impressão digital padrão

Compatível com várias bandas de frequência 4G

Câmera integrada de 8 megapixels

Suporte para leitor de cartão sem contato NFC

Leitor de código de barras para opcional

### especificação

Sistema operacional	Android 5.1 (opções do Android 7)
RAM	RAM: 1 GB (opções 2G) FLASH: 8 GB
Armazenamento estendido	Interface de cartão micro SD
Tela	Tela sensível ao toque de 5,5 polegadas
Tela sensível ao toque	Tela sensível ao toque capacitiva, suporta assinatura eletrônica
Resolução de exibição	1280 * 720
Impressora	Largura do papel 58mm. Dameter 40mm. Impressora térmica de alta velocidade integrada
Cartão de impressora	Largura: 58mm Comprimento do papel do papel: 40 mm
Slot SAM	2 pedaços
Slot SIM	1 pc
Leitor de cartão sem contato NFC	Suporte para papel felix ISO / IEC 14443 Tipo A e B, Mifare, de acordo com as especificações EMV / PBOC PAYPASS. (Opções)
Interface USB	Um micro USB OTG, compatível com os padrões USB 2.0 HS, uma porta serial Mini USB
Comunicação	Rede 4G, 3G e 2G Comunicações Wi-Fi, suporte a hot spot Comunicação Bluetooth
GPS	Suporte GPS e AGPS
Câmera	Câmera de 8 megapixels
Leitor de código de barras	Suporta digitalização 1 d / 2 d
Bandas de cartões SIM	2G: GSM850 / 900/1800/1900, BC0800MHZ 3G: WCDMA2100 / 1900/900/850 TDSCDMA: B34 / B39 4G: FDD-LTE: B1 / B2 / B3 / B4 / B5 / B7 / B8 / B20 TD-LTE: B38 / B39 / B40 / B41

Multimídia	Suporte para gravação, transmissão de voz. Suporte de reprodução / gravação de vídeo
Teclado com senha	Teclado de senha embutido (virtual) Suporta algoritmos DES, 3 DES, RSA, SHA - 256 e AES
Bateria	Bateria de lítio: 2800 mAh, 7,4V
adaptador de energia	Entrada: 110 V a 240 V CA / 50 ~ 60 Hz Saída: 5 v DC / 2 A Interface Micro USB geral
Dimensão	191 mm x 80 mm x 46 mm
Acessórios opcionais	Escreva uma caneta Base, base padrão opcional (somente função de carga)

## ► Picture Show



# POS-Z91





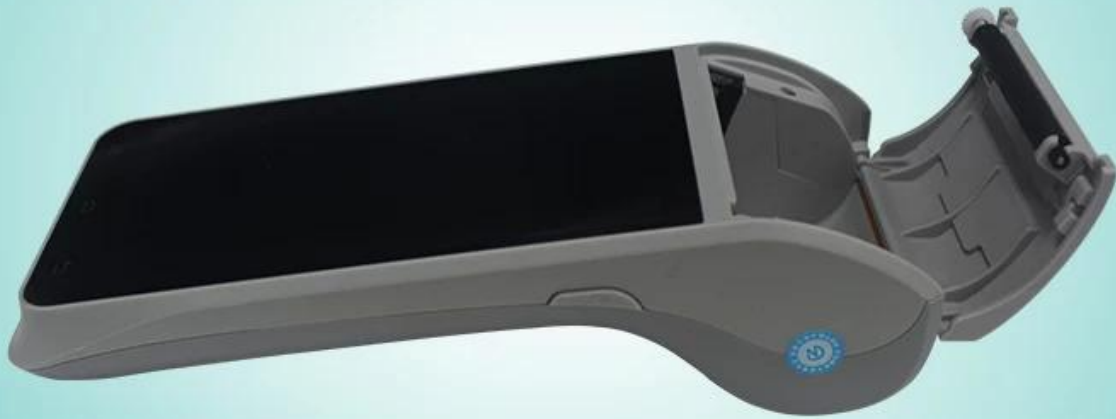
POS-Z91







# POS-Z91





POS-Z91



## ▶ Company



## ▶ Certificates



## ▶ Payment



## ▶ Contact us

## **Perguntas frequentes**

### **1. política MOQ**

Nenhuma limitação de MOQ para produtos padrão, mas o preço unitário é diferente, quanto maior, melhor o preço.

Para produção personalizada, o pos pode ser discutido diretamente com o MOQ com o nosso representante de vendas.

### **2. Disponibilidade da amostra e & Política**

Depois que os clientes confirmarem as especificações, temos o prazer de fornecer amostras para testes e qualificações.

Todas as amostras devem ser pagas antes do envio, o preço das amostras é superior ao pedido em massa. Quando o pedido em massa é feito, pos, estamos devolvendo o custo das amostras ou enviando outros produtos com as remessas.

Você pode comprar amostras diretamente de nós usando t / t, western union ou paypal. E você também pode comprá-lo em nossa loja online.

### **3. Garantia**

A OCOM se dedica a fornecer produtos e serviços com boa relação custo-benefício e qualidade confiável que atenda às necessidades dos clientes;

Fomos qualificados pela empresa Global Fortune 500 e temos a mais alta garantia comercial de nível 1, que 100% protege seu dinheiro e tempo de entrega.

Nossa garantia do produto é de aproximadamente 12 + 1 meses após o envio normalmente, alguns modelos pos designados têm garantia de até 24 meses;

Qualquer produto dentro de 30 dias após a não entrega será considerado como entrega inválida (DOA). Os produtos DOA darão prioridade à substituição e serão enviados por correio.

Para pedidos em massa, gostaríamos de fornecer algumas peças de reposição com remessa para reparo local rápido. E então, o pos pode devolver peças defeituosas para retrabalho e análise.

### **4. condições de pagamento**

Para pedidos em massa, você pode pagar usando T / T, LC, Western Union, Custódia ou outros. Na ordem das amostras, T / T, Western Union, Custódia, Paypal são aceitáveis. Atualmente, o pos pode ser pago usando Moneybookers, Visa, MasterCard e transferência bancária. Você também pode pagar com cartões de débito selecionados, incluindo Maestro, Solo, Carte Bleue, Pos tePay, CartaSi, 4B e Euro6000.

### **5. Remessa**

Aceitamos todos os tipos de métodos de envio, incluindo: expresso, aéreo, marítimo, caminhão ou pick-up pelos clientes pessoalmente.

### **6. Cliente**

Nossos principais clientes de European, Austrália e a crescente América do Sul, África, Rússia ...,

Gerenciamos mais de 2300 clientes de 159 países, incluindo a empresa Global Fortune 500 como Unilever, O2 ..... 50 deles são o maior distribuidor nos territórios locais.