

Tela de toque do Windows de 15,1 polegadas POS terminal com base em liga de alumínio

(S/N: POS-1519)

OCOM Série 1519 POS terminal tem base de liga de alumínio, tem intel CPU Celeron e Intel Core I Serie se para opção , é fácil acessar a porta IO para dispositivos externos, como impressora térmica, impressora de etiquetas, disco USB móvel. Este Modeloo é muito conveniente para manutenção, removendo a tampa traseira.

Características:



Série Intel Celeron e processador Intel Core I3 I5 como opção;

Hard Driver Msata SSD 64GB, SSD 128GB e 256 GB para opção;

Painel de toque capacitivo projetado multiponto;

Mostrar lateral opcional do cliente MSR e VFD220 montado na tampa traseira;

Tela de superfície plana e à prova d'água e resistente a arranhões;

Economize custos de envio desmontando a placa de base para encolher o pacote, se necessário.

Especificação

Model	POS-1519
Nome	15,1 polegadas tudo com um toque POS terminal
Habituação	Corpo da máquina em plástico e base em alumínio
Cor	máquina inteira de cor preta
Display	
Tela principal	Monitor com tela sensível ao toque de 15,1 polegadas
Resolução	1024*768
Brilho	250cd/m2
Ângulo de visão	Horizonte: 150; Vertical: 140
Tela sensível ao toque	Toque capacitivo GG projetado multiponto
Subexibição	Tela de 15,1 polegadas ou tela de 12,1 polegadas Sem função de toque opcional
Exibição do cliente	Display VFD 2*20 montado na tampa traseira para opção
Desempenho	
Placa-mãe	CPU Intel Celeron J4125 2.0GHz ou Intel Core I3 / I5 para opção
Memoria do sistema	1 * slot SO-DIMM DDR4, suporte 2400mHZ, 4GB/8GB para opção
Dispositivo de armazenamento	SSD Msata de 64 GB ou superior, até 256 GB
Áudio	A bordo do Real Tek ALC662
LAN	10/100Mbps, chip Lan Realtek RTL8111F Construído em slot Mini PCI-E, suporte a módulo WIFI incorporado
Sistema operacional	Windows7/8/10, incorporado,NÓSPoS, Linux
Conectividade	
Externo Porta de E/S J4125	botão liga / desliga * 1,12 V DC no conector * 1
	LAN: RJ-45*1
	USB*6
	VGA D-sub de 15 pinos * 1
	RS232*2
	saída de linha * 1, entrada MIC * 1
Opções	
MSR	MSR lateral opcional

Pacote	
Peso	Líquido 6,5Kg, Bruto 8,0Kg para tela única
Pacote com espuma dentro	425*275*405mm para tela única, 440*295*425mm para tela dupla
Ambiente	
Temperatura de operação	0 a 40 graus centígrados
Temperatura de armazenamento	-10 a 60 graus centígrados
Umidade de trabalho	10%~80% Sem condensação
Umidade de armazenamento	10%~90% Sem condensação
Acessórios	
Adaptador de energia	200-240 V/50-60 HZ (padrão), 110-240 V/50-60 HZ entrada de energia CA, adaptador de saída DC12V/5A
Cabo de energia	Plugue do cabo de alimentação compatível com EUA / UE / Reino Unido etc e personalizado disponível

15.1-inch Windows POS Terminal with Aluminium Alloy Base



Match with other products



Windows 11

Windows 10

Windows 8

LINUX



J1900, J4125 or i3 / i5 for option



Memory 4G or 8G



Msata SSD 64GB or higher



15.1 inch touch screen monitor



Sub-display, VFD or LCD display for option



Optional Side MSR

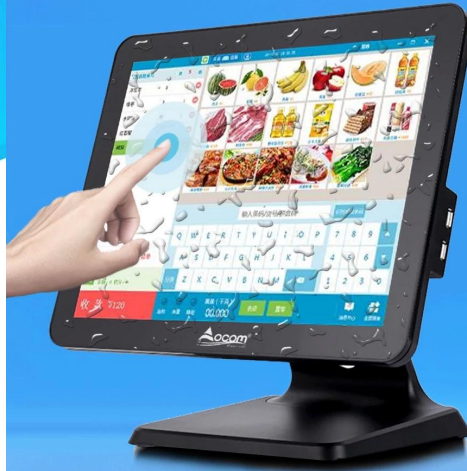
HD Capacitive Screen

15.1-inch multi-point projected capacitive touch panel with 1024*768 resolution

Waterproof

Oilproof

Dustproof Front Screen



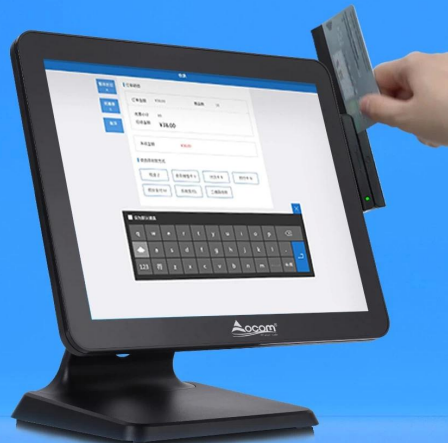
Customer display for option

Sub-display or VFD/LCD display for option



Optional Side MSR

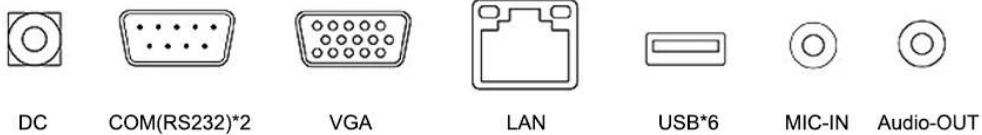
Magnetic stripe cards can be read



Product Interface

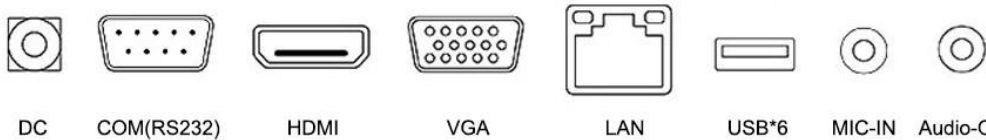


Windows interfaces J1900/J4125



DC COM(RS232)*2 VGA LAN USB*6 MIC-IN Audio-OUT

Windows interfaces i3/i5



DC COM(RS232) HDMI VGA LAN USB*6 MIC-IN Audio-OUT

Screen Size



↙↗ 15.1 inches

or



↙↗ 15.1 inches

+

- 15.1 inches
- 12.1 inches
- 2*20 VFD
- 2*20 LCD

OEM/ODM

FAMOUS PARTNER BRANDS



[Click here](#)

Customized For Your Project



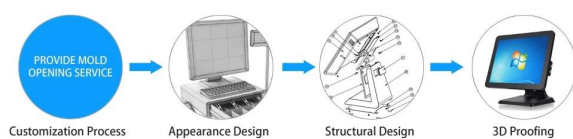
Customized Your LOGO



Customized Your Packaging



Support Customer's Idea To Do The Design



Product Details













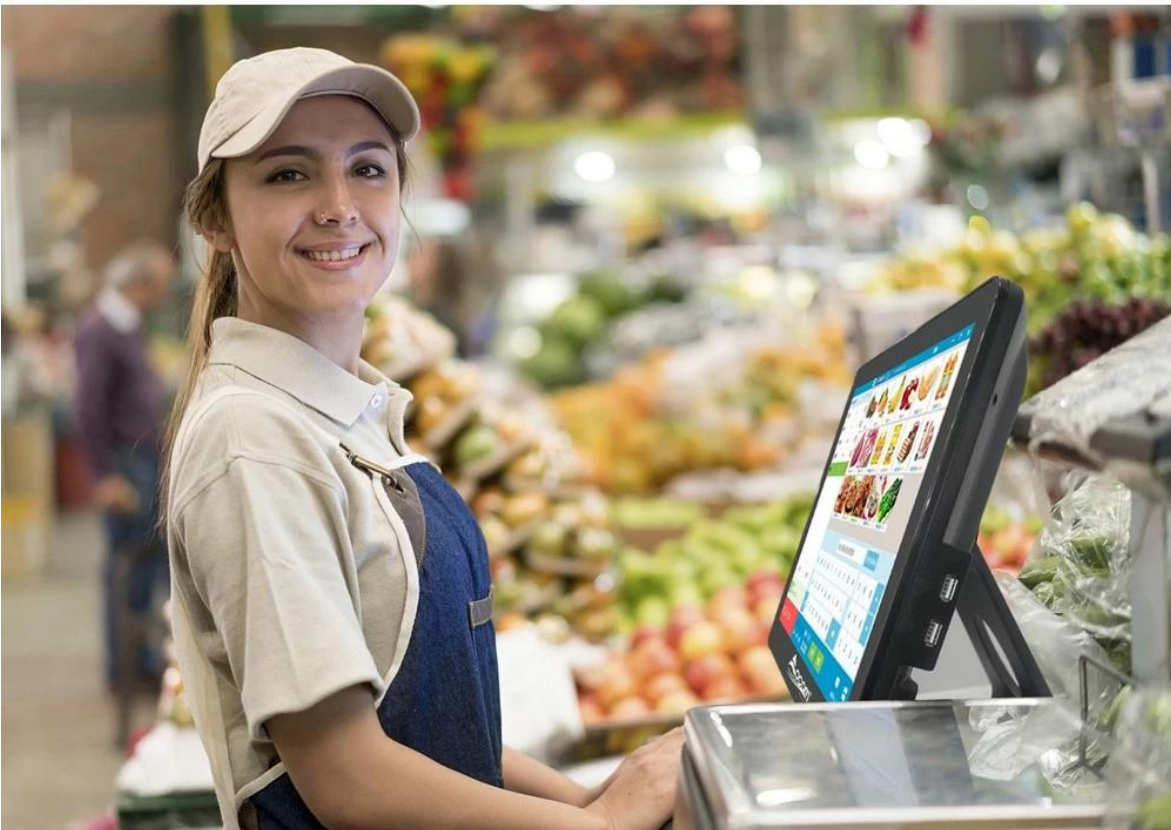






**All in one
Touch POS system**

APPLICATION



Documentos relevantes:

[POS-Especificação 1519](#)

[Win 6/7/8/10_GeminiLakeJ4125 J1900_win10 driver](#)

[Driver J1900 Win7](#)