

Terminal Handheld móvel do pda POS POS -Z90 com o entalhe de cartão da impressora térmica / SIM

(M / N: POS-Z90)

Característica:

Sistema operacional Android 5.1

Toque de tela de 5,0 polegadas

Longa capacidade de bateria de espera é de 5600 mAh

Impressora térmica de 58mm

Câmera de 5 milhões de pixels

2G / 3G / 4G wifi, comunicação bluetooth

Leitor de impressão digital opcional

Leitor de cartão magnético integrado, leitor de cartão IC de indução e leitor de cartão IC de contato

Passou a certificação de pagamento bancário EMV L1 L2, PCI e PBOC

Aplicação:

aplicar supermercados de cadeia, restaurantes, lojas de conveniência, loja de roupas, instalações, padaria, caixa, pagar, entra vende economiza a função de gestão de negócios.

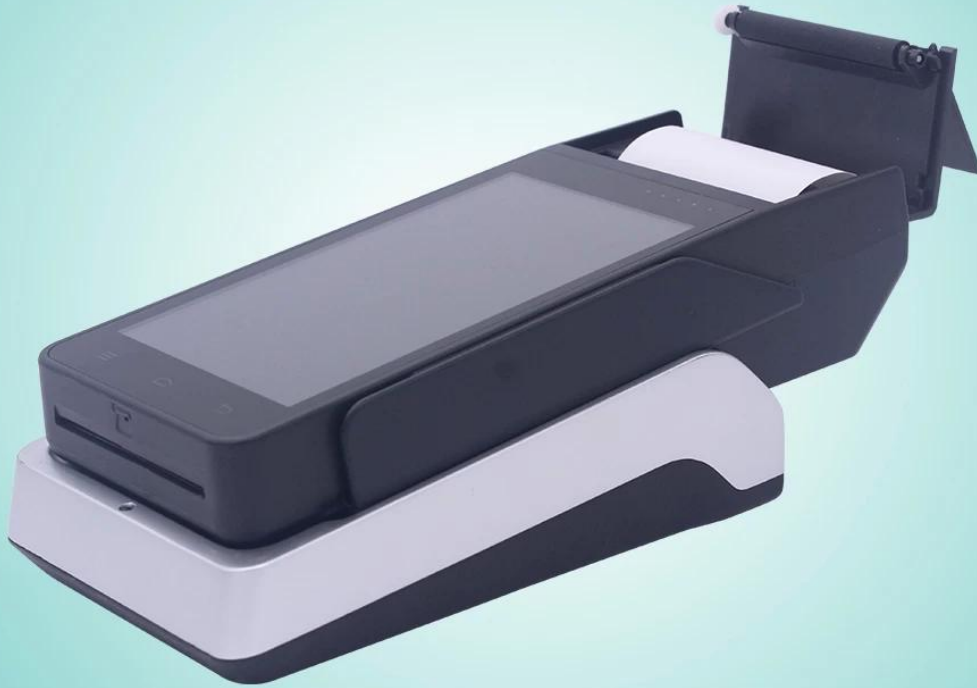
Especificação técnica:

Informação básica	
Sistema operacional	Android 5.1
RAM	RAM: 1GB
Estendido armazenado	FLASH: 8GB
Tela de exibição	5,0 polegadas
Tela sensível ao toque	Tela de toque capacitivo, apoiar o eletrônico assinatura
Bateria	Bateria de lítio 5600 mAh, 3,7 V
Bluetooth	Bluetooth 4.0
Câmera	Câmera de 5 megapixels
Função de ajuste de Pos	GPS AGPS WLAN para o Pos itioning
Impressora	Rolo de papel do diâmetro da impressora térmica de 58mm
Interface	Micro USB
Função POS	
Leitor de cartão magnético	Leitor de cartão magnético de faixa completa Suporte ISO1788 / 7812, protocolo AAMVA
Leitura de cartão IC	Suporte ao protocolo ISO7816

Leitor de cartão sem contato	Suporte ISO / IEC 14443 Tipo A e B, Mifare, felica cartão, de acordo com o EMV / PBOC PAYPASS especificação
Cartão PSAM	Cartão de chip de pagamento de segurança bancária
Certificação	Detecção de rede do terminal de aceitação do cartão Unionpay Certificação PCI EMV / PBOC3.0 L1 e L2 EMV / qPBOC3.0 L1 e L2 Padrões de segurança inteligentes da Unionpay ponto-de-salmetrial
Parâmetros de Rede	
Tipo de rede	GSM, WCDMA, TD-SCDMA, FDD-LET, TDD-LTE
Espectro de rede	GSM850 / 900/1800/1900
	WCDMA2100 / 1900/900/850
	TD-SCDMA B34 / B39
	FDD-LTE B1 / B2 / B3 / B4 / B5 / B7 / B8 / B20
	TDD-LTE B38 / B39 / B40 / B41
WLAN	IEEE802.11.b / n / g
Parâmetros Físicos	
Tamanho	191 mm x 80 mm x 46 mm
Peso	650g
Temp Operacional	-20 ° C ~ 60 ° C
Temp de armazenamento	-40 ° C ~ 80 ° C
Umidade	10% ~ 90% RH sem condensação



POS-Z90



www.ocominc.com





POS-Z90



www.ocominc.com





POS-Z90



www.ocominc.com





POS-Z90



www.ocominc.com





Perguntas frequentes

1. política MOQ

Nenhuma limitação de MOQ para os produtos padrão, mas o preço unitário é diferente, maior quantidade melhor preço.

Para produção personalizada, você pode discutir o MOQ com nosso representante de vendas diretamente.

2. Disponibilidade de Amostra & Política

Depois que os clientes confirmaram a especificação, estamos muito satisfeitos em fornecer amostras para testes e qualificação.

Todas as amostras devem ser pagas antes do shipment, o preço das amostras é um maior do que o pedido em massa. Quando o pedido em massa é feito, podemos devolver-lhe o custo das amostras ou enviar-lhe mais peças com as expedições.

Você pode comprar as amostras diretamente de nós usando t / t, union occidental ou paypal. E você também pode comprá-lo em nossa loja online no aliexpress: [http://www.aliexpress.com/store/403448?Tracelog = minisite_CI](http://www.aliexpress.com/store/403448?Tracelog=minisite_CI).

3. Garantia

A OCOM dedica-se a fornecer produtos e serviços com a melhor relação custo-benefício, com qualidade confiável que atenda à satisfação dos clientes;

Fomos qualificadas pela empresa global Fortune 500, e temos a garantia de 1 nível de comércio que 100% protege o seu dinheiro e o prazo de entrega.

Nossa garantia dos produtos é de cerca de 12 + 1 meses a partir da expedição normalmente, alguns modelos designados podem ter até 24 meses de garantia;

Qualquer produto dentro de 30 dias da falha de entrega será considerado entrega inválida (DOA). Os produtos DOA darão prioridade à substituição e serão enviados por correio.

Para o pedido em massa, gostaríamos de fornecer algumas peças de reposição com remessa para reparo local rapidamente. E depois disso, você pode devolver as peças defeituosas para retrabalho e análise.

4. Termos do Pagamento

Para a ordem em massa, você pode nos pagar usando T / T, LC, Western Union, Custódia ou outros. Sobre o pedido das amostras, T / T, Western Union, compromisso, Paypal são aceitáveis. O serviço de Escrow é psto por Alipay.com. Atualmente, você pode pagar usando Moneybookers, Visa, MasterCard e transferência bancária. Você também pode pagar com cartões de débito selecionados, incluindo Maestro, Solo, Carte Bleue, PosTePay, CartaSi, 4B e Euro6000.

5. embarque

Aceitamos todos os tipos de formas de envio, incluindo: expresso, aéreo, marítimo, caminhão ou pick up pelos clientes pessoalmente.

6. Cliente

Nossos principais clientes de Eruoepan, Austrália, e da América do Sul, África, Rússia, ...

Atendemos mais de 1300 clientes de 133 países, incluindo a empresa global Fortune 500, como a Unilever, O2 50 deles são o maior distribuidor nos terrenos locais.

Por que você nos escolhe

Por que você escolhe o OCOM?

Fornecedor de Produtos Relacionados POS e Auto-ID One-Stop Líder Qualificado por Empresas da Fortune Global 500

Clientes de nível 1, incluindo Unilever, O2, Star ...

Mais de 1500 clientes cobrem 133 países;

9 anos de experiência de OEM / ODM

Top 1 Level Trade Assurance em qualidade de quarantee industrial POS e data de embarque

Respostas rápidas e serviço profissional

FCC, CE, Soncap, POA, BIS e outros certificados

12 + 1 meses warranty.

Em destaque no "China Best Employer Award"

Crença: Integridade Baseada, Esforce-se para a Excelência, Cooperação Win-win