

15,1-дюймовый сенсорный экран Windows POS Терминал с основанием из алюминиевого сплава

(М/Н: POS-1519)

ОСОМ 1519 серия POS Терминал имеет основу из алюминиевого сплава, имеет Intel Celeron и процессор Intel Core I серии на выбор Легко получить доступ к порту ввода-вывода для внешних устройств, таких как термопринтер, принтер этикеток, мобильный USB-диск. Эту модель очень удобно обслуживать, сняв заднюю крышку.

Функции:



Серия Intel Celeron и процессор Intel Core I3 I5 на выбор;

Жесткий драйвер Msata SSD 64 ГБ, SSD 128 ГБ и 256 ГБ в качестве опции;

Многоточечная проекционная емкостная сенсорная панель;

Дополнительный боковой дисплей клиента MCP и VFD220, установленный на задней крышке;

Плоский и водонепроницаемый, устойчивый к царапинам дисплей с поверхностью;

Сэкономьте на стоимости доставки, сняв опорную пластину, чтобы при необходимости уменьшить упаковку.

Спецификация

Модель	POS-1519
Имя	15,1-дюймовый экран — все в одно касание POS Терминал
Корпус	Корпус машины из пластика и алюминиевое основание.
Цвет	машина полностью черного цвета
Отображать	
Главный экран	15,1-дюймовый сенсорный монитор
Разрешение	1024*768
Яркость	250кд/м2
Угол обзора	Горизонт: 150; Вертикальное: 140
Сенсорный экран	Многоточечное проекционное емкостное касание GG
Дополнительный дисплей	15,1-дюймовый дисплей или 12,1-дюймовый дисплей без сенсорной функции (опция)
Дисплей клиента	2*20 VFD-дисплея, установленные на задней крышке (опция)
Производительность	
Материнская плата	Процессор Intel Celeron J4125 2,0 ГГц или процессор Intel Core I3/I5 на выбор
Системная память	1 слот SO-DIMM DDR4, поддержка 2400 МГц, 4 ГБ/8 ГБ на выбор
Накопитель	Твердотельный накопитель Msata 64 ГБ или выше, до 256 ГБ
Аудио	На плате Real Tek ALC662.
локальная сеть	10/100 Мбит/с, сетевой чип Realtek RTL8111F встроенный слот Mini PCI-E, поддержка встроенного модуля WIFI
Операционная система	Windows7/8/10, встроенный, МИПОС, Линукс
Возможности подключения	
Внешний Порт ввода-вывода J4125	Кнопка питания*1, 12 В постоянного тока, разъем*1
	ЛВС: RJ-45*1
	USB*6
	15-контактный разъем VGA D-sub *1
	РС 232*2
	Линейный выход*1, микрофонный вход*1
Параметры	
MSR	Дополнительный боковой MSR

Упаковка	
Масса	Вес нетто 6,5 кг, вес брутто 8,0 кг для одного экрана
Пакет с пеной внутри	425*275*405 мм для одного экрана, 440*295*425 мм для двойного экрана
Среда	
Рабочая Температура	От 0 до 40 градусов по Цельсию
Температура хранения	От -10 до 60 градусов по Цельсию
Рабочая влажность	10%~80% Без конденсации
Влажность при хранении	10%~90% Без конденсации
Аксессуары	
Адаптер питания	200-240 В/50-60 Гц (по умолчанию), входная мощность переменного тока 110-240 В/50-60 Гц, выходной адаптер постоянного тока 12 В/5 А
Силовой кабель	Вилка кабеля питания совместима с США/ЕС/Великобританией и т. д. и доступна по индивидуальному заказу.

15.1-inch Windows POS Terminal with Aluminium Alloy Base



Match with other products



Windows 11

Windows 10

Windows 8

LINUX



J1900, J4125 or i3 / i5 for option



Memory 4G or 8G



Msata SSD 64GB or higher



15.1 inch touch screen monitor



Sub-display, VFD or LCD display for option



Optional Side MSR

HD Capacitive Screen

15.1-inch multi-point projected capacitive touch panel with 1024*768 resolution

Waterproof

Oilproof

Dustproof Front Screen



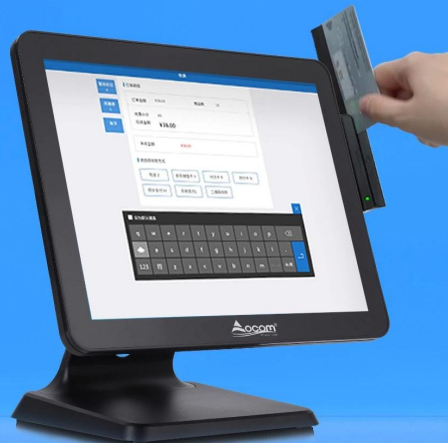
Customer display for option

Sub-display or VFD/LCD display for option



Optional Side MSR

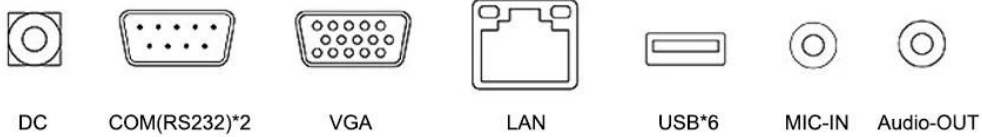
Magnetic stripe cards can be read



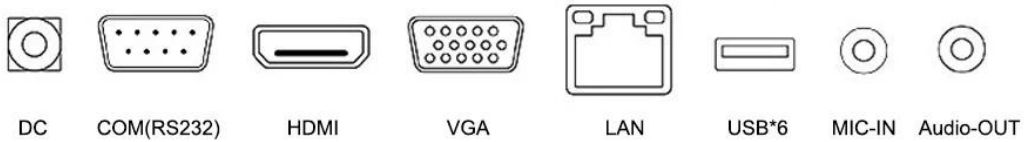
Product Interface



Windows interfaces J1900/J4125



Windows interfaces i3/i5



Screen Size



↙ ↗ 15.1 inches

or



↙ ↗ 15.1 inches

+

- 15.1 inches
- 12.1 inches
- 2*20 VFD
- 2*20 LCD

OEM/ODM

FAMOUS PARTNER BRANDS



[Click here](#)

Customized For Your Project



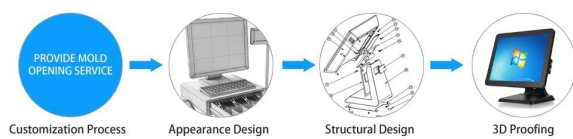
Customized Your LOGO



Customized Your Packaging



Support Customer's Idea To Do The Design



Product Details













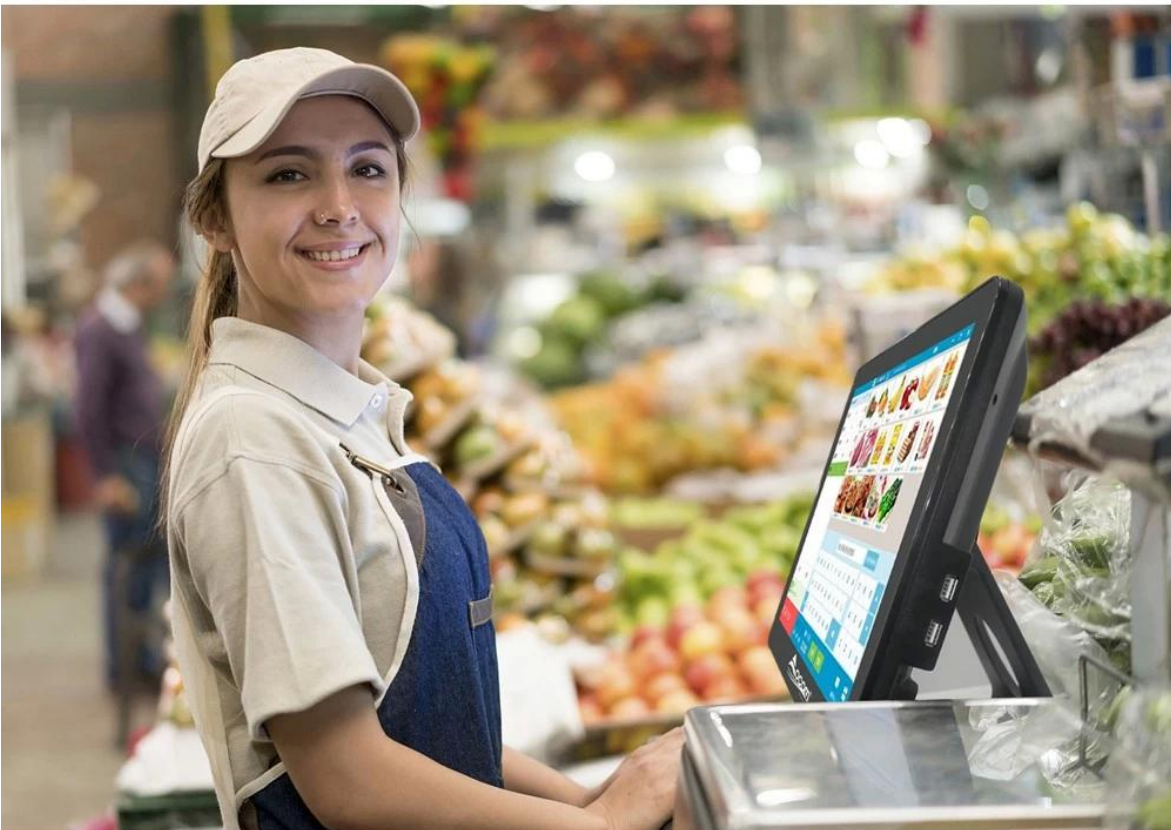






**All in one
Touch POS system**

APPLICATION



Соответствующие документы:

[POS-1519 Спец.](#)

[Win 6/7/8/10_GeminiLakeJ4125 J1900_win10 driver](#)

[Драйвер J1900 Win7](#)