

**POS -Z90 5-дюймовый портативный Android платежное устройство терминал
pos
(M / N: POS -Z90)**

Особенность:

- L Операционная система Android 5.1
- L 5,0-дюймовый сенсорный экран
- L Емкость аккумулятора в режиме ожидания составляет 5600 мАч
- L 58 мм термопринтер
- L 5 миллионов пикселей камера
- L Wi-Fi 2G / 3G / 4G, связь Bluetooth,
- L Встроенный считыватель магнитных карт, индукционный считыватель ICcard и считыватель контактных карт IC
- L Прошла EMV L1 L2, PCI и PBOC банковская платежная сертификация
- L Thecradle может использоваться для связи, зарядки, питания и обеспечения беспроводной сети (опционально)

Заявка :

applychain супермаркеты, рестораны, мини-маркеты, магазин одежды, помещения, пекарня, кассир, оплата, вход в продажу, сохраняет функцию управления бизнесом.

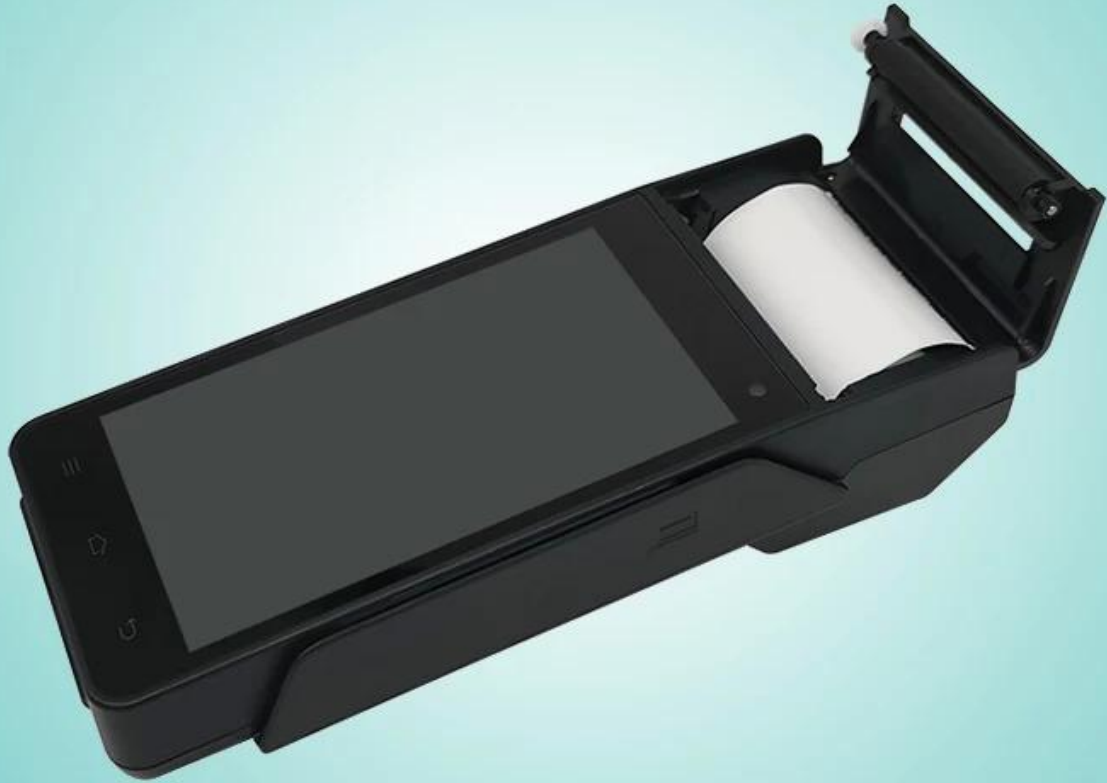
Техническая спецификация:

Основная информация	
Операционная система	Android 5.1
баран	Оперативная память: 1 Гб
Расширенный хранится	FLASH: 8 Гб
Экран монитора	5,0 дюйма
Сенсорный экран	Емкостный сенсорный экран, поддержка электронного подпись
аккумулятор	Литиевая батарея 5600 мАч, 3,7 В
блютуз	Bluetooth 4.0
камера	5-мегапиксельная камера
AAI2 функция приращения	GPS AGPS WLAN для Pos
принтер	58 мм термопринтер 30 мм диаметр Бумажный рулон
Интерфейс	Микро USB
Функция POS	
Считыватель магнитных карт	Полный трекер для чтения магнитных карт Поддержка ISO1788 / 7812, протокол AAMVA
IC-карта для чтения-записи	Поддержка протокола ISO7816
Бесконтактный картридер	Поддержка ISO / IEC 14443 Тип А и В, Mifare, Felica карта, в соответствии с EMV / PBOC PAYPASS Спецификация
PSAM Card	Банковская безопасность платежной чип-карты

сертификация	Обнаружение сети терминалом приема карт Unionpay PCI сертификация Сертификация EMV / PBOC3.0 L1 и L2 Сертификация EMV / qPBOC3.0 L1 и L2 Интеллектуальные стандарты безопасности Unionpay в точках продаж
Сетевые параметры	
Тип сети	GSM, WCDMA, TD-SCDMA, СЗД-ЛПЭ, TDD-LTE
Сеть Спектрум	GSM850 / 900/1800/1900
	WCDMA2100 / 1900/900/850
	TD-SCDMA B34 / B39
	FDD-LTE B1 / B2 / B3 / B4 / B5 / B7 / B8 / B20
	TDD-LTE B38 / B39 / B40 / B41
WLAN	IEEE802.11.b / п / г
Физические параметры	
Размер	191mm × 80mm × 46mm
Вес	650г
Рабочая температура	-20 ° C ~ 60 ° C
Температура хранения	-40 ° C ~ 80 ° C
влажность	10% ~ 90% относительной влажности без конденсации



POS-Z90





POS-Z90





POS-Z90





POS-Z90







POS-Z90



▶ Company



▶ Certificates



▶ Payment



▶ Contact us

